

6. Arthroskopiekurs und MRT-Kurs in Wolkenstein/Dolomiten

16. bis 23. Februar 2008



Wissenschaftliche Leitung
R. Becker (Brandenburg)
H.-M. Klein (Siegen)
W. Nebelung (Düsseldorf)



Unter dem Patronat der AGA



Medicor

Das ONI MSK-Extreme 1T-System ist leicht, platz- und kostensparend und bietet ein hohes Maß an

- technischer Flexibilität
- hohem Durchsatz und schneller Investitionsvergütung

Es ist das einzige auf dem Markt befindliche 1 Tesla Extremitäten MRT-System, das mit dieser Feldstärke eine exzellente Diagnostik garantiert.



**ONI Medical
Systems, Inc.**

MMS Medicor Medical Supplies GmbH • Heinrich-Hertz-Straße 6 • 50170 Kerpen
Tel.: +49 2273 9808-0 • Fax: +49 2273 9808-99 • zentrale@mms-medicor.de

Besuchen Sie uns unter: www.medicor.biz

Inhaltsverzeichnis

Einladung	2
Wissenschaftliches Programm	
Sonntag, 17. Februar 2008	3
Montag, 18. Februar 2008	4
Dienstag, 19. Februar 2008	5
Mittwoch, 20. Februar 2008	6
Donnerstag, 21. Februar 2008	7
Freitag, 22. Februar 2008	8
Referenten und Vorsitzende	9
Allgemeine Informationen	12
Anmeldung	13

Einladung

6. Arthroskopie- und MRT-Kurs Wolkenstein

Liebe Kolleginnen und Kollegen,

auch in diesem Jahr sind wieder renommierte Experten aus der Gelenkchirurgie und der MR-Radiologie eingeladen, in Vorträgen und Diskussionen den derzeitigen Stand des Wissens darzustellen. Fallvorstellungen, Übersichtsvorträge und Praktika bieten jedem Teilnehmer die Möglichkeit, Interessantes und Neues für die tägliche Arbeit zu erfahren. Gleichfalls finden Diagnostiker die ideale Kommunikation zu therapeutisch tätigen Kollegen. Operateur und Diagnostiker können vieles voneinander lernen, denn das wissbegierige Miteinander ist für alle Beteiligten, besonders für die Patienten, das Beste.

Vorträge hören, diskutieren und im arthroskopischen Workshop nach Belieben ungestört herumbasteln – das wird, wie in den vorangegangenen Jahren auch, das Motto des nächsten Gelenkurses für Orthopäden und Radiologen sein. Sowohl Einsteiger als auch erfahrene Kollegen, die eigentlich alles operieren können, finden hier in völlig ungezwungener Atmosphäre attraktive Kommunikationsmöglichkeiten.

Wir laden Sie alle im Februar 2008 ganz herzlich nach Wolkenstein in die Dolomiten ein – bis dahin alles Gute –

Roland Becker
Hans-Martin Klein
Wolfgang Nebelung

Zertifizierung (CME)

Die Zertifizierung der Veranstaltung ist bei der EACCME (European Accreditation Council for Continuing Medical Education – Institution of the UEMS) beantragt.

Programm

Sonntag, 17. Februar 2008

18.00 Begrüßung

18.15-20.30 Bandverletzungen am Kniegelenk

20' MRI of the knee ligaments
special guest: Charles P. Ho, PhD, MD
Medical Director, National Orthopedic Imaging Associates, California Advanced Imaging – Atherton

12' Einzelbündelersatz des VKB bei Teilrupturen
J. Höher (Köln)

12' Vordere Kreuzbandplastik:
single vs. double bundle?
R. Siebold (Pforzheim)

12' Komplexverletzungen des Kniegelenkes – was tun?
A. Jäger (Frankfurt am Main)

12' MRT der Menisken – gar nicht so trivial
W. Fischer (Augsburg)

12' Vorderes Kreuzband:
Tipps und Tricks bei Revisionen?
A. Ellermann (Pforzheim)

come together party

*Wir danken dem Fremdenverkehrsverein
Wolkenstein für die freundliche Unterstützung*

Programm
Montag, 18. Februar 2008

- 08.00-11.00 Arthroskopiekurs**
Knie: vorderes Kreuzband, Meniskusnaht
- 08.00-11.00 Diagnostikkurs**
- 30' MRI of the elbow
C. P. Ho (Atherton, USA)
 - 30' Praktische Demo:
Schulter- und Ellenbogenuntersuchung
E. Wiedemann (München)
 - 20' Was bedeutet eigentlich „Impingementsyndrom“
P. Ogon (Freiburg)
 - 60' Case-reports Schulter
K. Woertler, A. Imhoff (München)
- 11.00-13.00 Videodemonstration**
Meniskusnaht/ Knorpeltransplantation
Fa. Arthrex
- 17.00-20.00 Knorpelschäden – biologische Therapie, Umstellungen, Schlittenprothese**
- 20' Das „Ödem“ im Knochen – schwierige Sache!
W. Fischer (Augsburg)
 - 12' Sinn oder Unsinn von Chondroprotektiva
T. Schneider (Köln)
 - 12' Diagnostik und Therapie von Knorpelverletzungen im Sport
M. Kääh (Berlin)
 - 12' Chondrogide: Technik und Resultate
M. Röpke (Magdeburg)
- Pause**
- 12' Was kann das MRT zum Knorpel aussagen?
K. Woertler (München)
 - 12' Indikation, Planung und Technik bei Osteotomie mit Kreuzbandersatz
A. Imhoff (München)
 - 12' Erfolgsfaktoren einer Tibiakopfosteotomie
J. Agneskirchner (Hannover)
 - 12' Osteotomie oder Schlittenprothese?
R. Becker (Brandenburg)

Programm
Dienstag, 19. Februar 2008

- 08.00-11.00 Arthroskopiekurs**
Knie: Osteochondrale Transplantation, Rekonstruktion des vorderen Kreuzbandes
- 08.00-11.00 Diagnostikkurs**
- 30' MRI of the hand
C. P. Ho (Atherton, USA)
 - 30' Das instabile Ellenbogengelenk
U. Brunner (Hausham)
 - 30' MRT-Befunde bei Instabilitäten des Schultergelenkes
K. Woertler (München)
 - 60' Falldarstellungen Arthroskopie, MRT Schultergelenk
E. Wiedemann (München)
- 11.00-13.00 Videodemonstration**
Rekonstruktion des hinteren Kreuzbandes
- abends Hüttenabend**
Voranmeldung erforderlich, begrenzte Kapazität!

Programm
Mittwoch, 20. Februar 2008

- 08.00-11.00 Arthroskopiekurs**
Schulter: Acromioplastik, RM-Manschettennaht, Tibiakopfosteotomie
- 08.00-11.00 Diagnostikkurs**
- 30' Klinische Untersuchung des Kniegelenkes
J. Höher (Köln)
 - 30' Management von Bandverletzungen des Kniegelenkes
R. Siebold (Pforzheim)
 - 60' Case reports Kniegelenk-MRT und Klinik
F. Mauch (Stuttgart)
- 11.00-13.00 Videodemonstration**
Rotatorenmanschette
- 17.00-19.30 Sehnenläsionen der Schulter**
- 20' MRT-Diagnostik bei Impingment und posterosuperioren Manschettenläsionen
F. Mauch (Stuttgart)
 - 12' Arthroskopische Rekonstruktion der Partialrupturen
E. Wiedemann (München)
 - 12' Arthroskopische Rekonstruktion des Supraspinatus
F. Hoffmann (Rosenheim)
 - 12' Arthroskopische Rekonstruktion posterosuperiorer Massenrupturen
A. Jäger (Frankfurt am Main)
 - 12' MRT-Diagnostik bei Subscapularisläsionen
W. Fischer (Augsburg)
 - 12' Rekonstruktion des Subscapularis
W. Nebelung (Düsseldorf)
- 21.00 Nachtvorlesung**
mit Käse und Wein

Programm
Donnerstag, 21. Februar 2008

- 08.00-11.00 Arthroskopiekurs**
Schulter: Instabilität, Labrumrefixation, Ellenbogenarthroskopie
- 08.00-11.00 Diagnostikkurs**
- 30' Falldarstellungen Meniskusnaht Arthroskopie/ MRT Kniegelenk
J. Höher (Köln)
 - 30' Case reports: Das „postoperative Kreuzband“
R. Gebing (Düsseldorf)
 - 30' MRT des Hüftgelenks
H.-M. Klein (Siegen)
 - 60' MRT-Quiz „quer durch den Gemüsegarten“ zum Mitraten
R. Gebing (Düsseldorf)
- 11.00-13.00 Videodemonstration**
Patella
- 17.00-20.00 Patella, Sportmedizin**
- 20' Bildgebung bei Patellaluxationen
F. Mauch (Stuttgart)
 - 12' Chondropathia patellae: was tun?
R. Siebold (Pforzheim)
 - 12' Management nach Patellaluxation
W. Petersen (Münster)
- Pause**
- 12' Rekonstruktion des MPFL
J. Höher (Köln)
 - 12' Raumforderungen im Kniebereich
R. Gebing (Düsseldorf)
 - 12' Orthopädische Probleme im Laufsport
T. Buchhorn (Straubing)
 - 12' Hochfeld-Niederfeld-dedicated systems
H.-M. Klein (Siegen)

08.00-11.00 Arthroskopiekurs
Innovative Techniken, Varia

08.00-11.00 Diagnostikkurs

30' Klinik und Management bei Sportverletzungen
des OSG

T. Buchhorn (Straubing)

30' MRT-Befunde des OSG und Fußes

H.-M. Klein (Siegen)

30' Wozu welche MRT-Sequenz?

W. Fischer (Augsburg)

60' MRT-Quiz „quer durch den Gemüsegarten“
zum Mitraten

R. Gebing (Düsseldorf)

11.00-13.00 Videodemonstration
Schulterinstabilität

17.00-20.00 Knie- und Schultergelenk

15' update Management von Tibiakopffrakturen

U. Brunner (Hausham)

15' update Knieendoprothetik 2008

H. W. Neumann (Magdeburg)

15' update Schulterendoprothetik 2008

E. Wiedemann (München)

Pause

12' Arthroskopische ACG-Rekonstruktion mit dem
tight-rope

J. Agneskirchner (Hannover)

12' Arthroskopische ACG-Rekonstruktion mit PDS und
flip-button

W. Petersen (Münster)

12' Arthroskopische Kapselplastik und Labrumrefixation

P. Ogon (Freiburg)

Einladung 2009

special guest

Charles P. Ho, PhD, MD

Medical Director, National Orthopedic Imaging Associates
California Advanced Imaging – Atherton, USA

Jens Agneskirchner (Hannover)

Roland Becker (Brandenburg)

Ulrich Brunner (Hausham)

Tomas Buchhorn (Straubing)

Andree Ellermann (Pforzheim)

Wolfgang Fischer (Augsburg)

Rolf Gebing (Düsseldorf)

Frank Hoffmann (Rosenheim)

Jürgen Höher (Köln)

Andreas Imhoff (München)

Alwin Jäger (Frankfurt am Main)

Max Kääh (Berlin)

Hans-Martin Klein (Siegen)

Frieder Mauch (Stuttgart)

Wolfgang Nebelung (Düsseldorf)

Hans Wolfram Neumann (Magdeburg)

Peter Ogon (Freiburg)

Wolf Petersen (Münster)

Martin Röpke (Magdeburg)

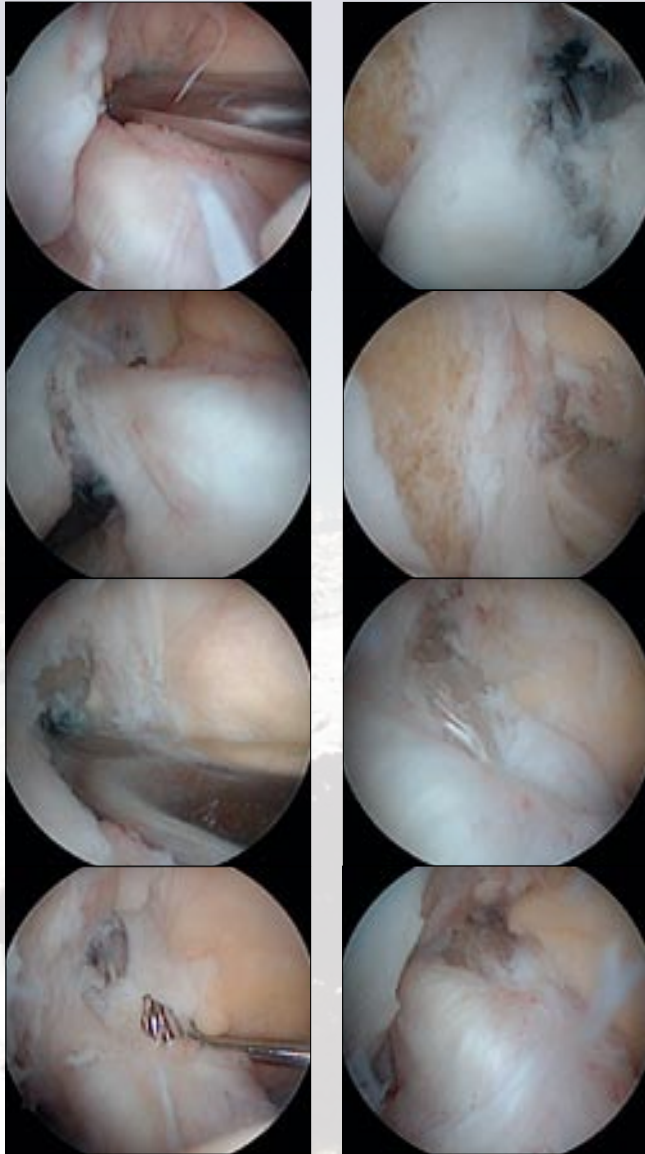
Thomas Schneider (Köln)

Rainer Siebold (Pforzheim)

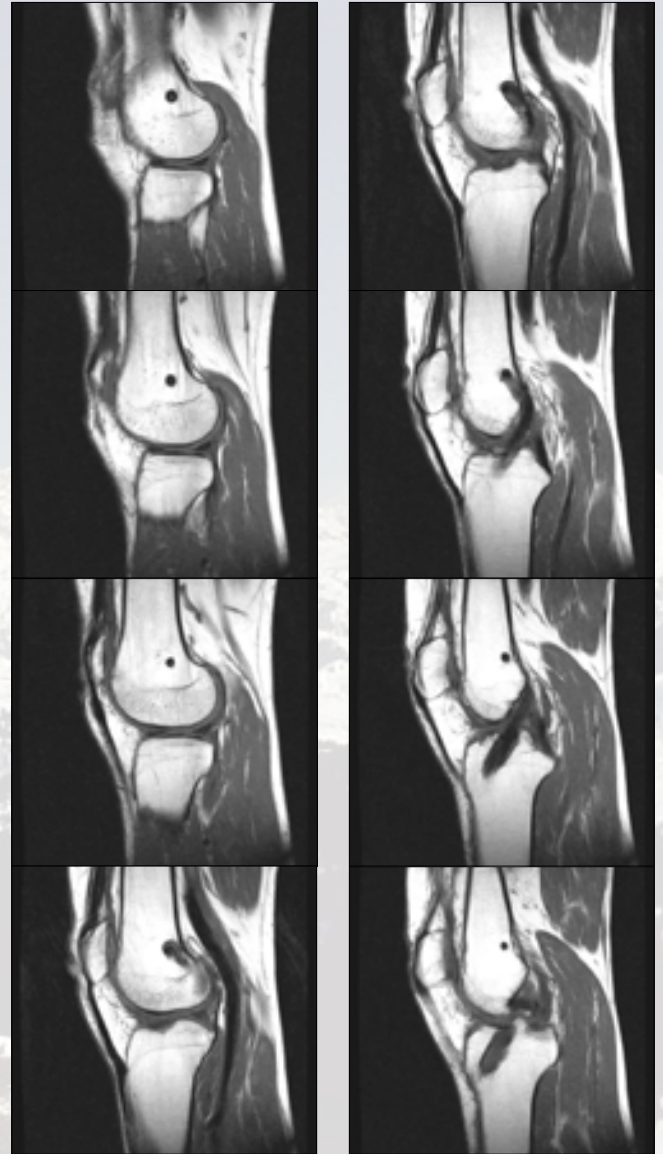
Ernst Wiedemann (München)

Klaus Woertler (München)

Informationen
6. Arthroskopie- und MRT-Kurs Wolkenstein



Informationen
6. Arthroskopie- und MRT-Kurs Wolkenstein



Informationen

6. Arthroskopie- und MRT-Kurs Wolkenstein

Tagungsort

Kulturhaus „Oswald von Wolkenstein“
Wolkenstein, Italien (Selva/Grödnertal)

Datum

16. bis 23. Februar 2008

Teilnahmegebühren CA/OA Assistenten

Arthroskopischer Op-Kurs	480 €	420 €
Diagnostikkurs	480 €	420 €
Nur Abendveranstaltung	240 €	210 €

Bei Anmeldung nach dem 1. Januar 2008 erhöht sich die Teilnahmegebühr um 20,00 €.

Begrenzte Teilnehmerzahl!

Hotel-Informationen über

Tourismus-Verein Wolkenstein
Telefon (+390471) 777 900; Fax (+390471) 79 42 45
www.valgardena.it

Anmeldung und Informationen

P&R Kongresse GmbH • Thomas Ruttkowski
Bleibtreustraße 12A • 10623 Berlin
Telefon (030) 8851 027; Fax (030) 8851 029
E-Mail info@arthroskopie-kurs.de
Internet www.arthroskopie-kurs.de

Lageplan



Anmeldung

6. Arthroskopie- und MRT-Kurs Wolkenstein

Herr Frau Prof. Dr.

Name, Vorname	
Adresse	
Straße	
PLZ, Ort	
Telefon	Fax
eMail	

Teilnahmegebühr

CA/OA Assistenten

Arthroskopischer Operationskurs	ausgebucht
Gelenkdiagnostischer Kurs	<input type="checkbox"/> 480 € <input type="checkbox"/> 420 €
Nur Abendveranstaltung	<input type="checkbox"/> 240 € <input type="checkbox"/> 210 €

- AGA-Mitglied
40 € (Op-, MRT-Kurs)
20 € Rabatt (Abendveranstaltung)

Hüttenabend – ausgebucht
40 € pro Person

Datum, Unterschrift, Stempel

Bitte faxen Sie Ihre verbindliche Anmeldung an
+49 (0)30 8851 029

oder melden sich direkt an unter
www.arthroskopie-kurs.de



Double Row Rotator Cuff Repair

Die Arthrex **SutureBridge™**

Features:

- » Großflächiger Knochen-Sehnen-Kontakt
- » Flaches Knotendesign der medialen Fixation vermindert Impingementrisiko
- » Knotenfreie laterale Fixation mit PushLock™ Ankern
- » Geprüfte Verbesserung der Scherkraftauswirkung auf die Rekonstruktion bei Rotation des Armes
- » Kein Eintritt von Synovialflüssigkeit in die Anheilzone
- » Aus PLLA oder PEEK-Kunststoff erhältlich



Innovative Solutions in Minimally Invasive Orthopaedics

Tel: +49 (0) 8131 5957-0 • www.arthrex.de

© Copyright Arthrex Inc., 2007. All rights reserved.

U.S. PATENT NO. 5,964,783; 6,716,234 and PATENT PENDING